

Auswertung

Note	Ab Punkten	Anzahl
1,0	85	1
1,3	80	2
1,7	75	4
2,0	70	4
2,3	65	5
2,7	60	8
3,0	55	19
3,3	50	13
3,7	45	24
4,0	40	21
5,0	0	28
		129

Notenstufe	Anzahl
1 1,0 - 1,5	3
2 1,6 - 2,5	13
3 2,6 - 3,5	40
4 3,6 - 4,0	45
5 5,0	28

Bestehensquote: 78%

Durchfallquote: 22%

Durchschnittsnote alle: 3,6

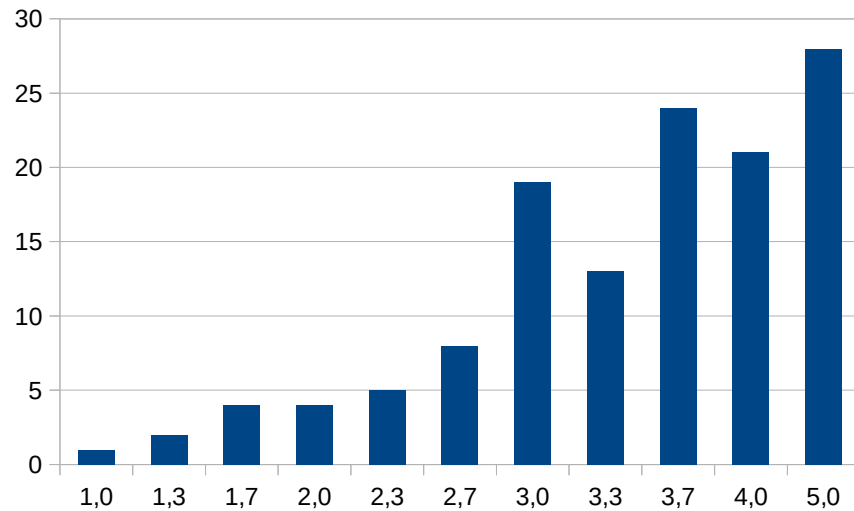
Durchschnittsnote bestanden: 3,2

Median alle: 3,7

Median bestanden: 3,3

Aufgabe	Durchschnitt	Median
1 Arden	8,2	9
2 Determ.	7,4	8
3 CYK	9,6	10
4 Tripel	6,5	8
5 Verbände	3,3	3
6 Pumping	6,0	6
7 Automaten	3,7	2
8 Quiz	2,7	2
9 coCFL	0,6	0
10 Kongruenzen	1,0	0
Total	49,0	49

Noten



Notenstufen

